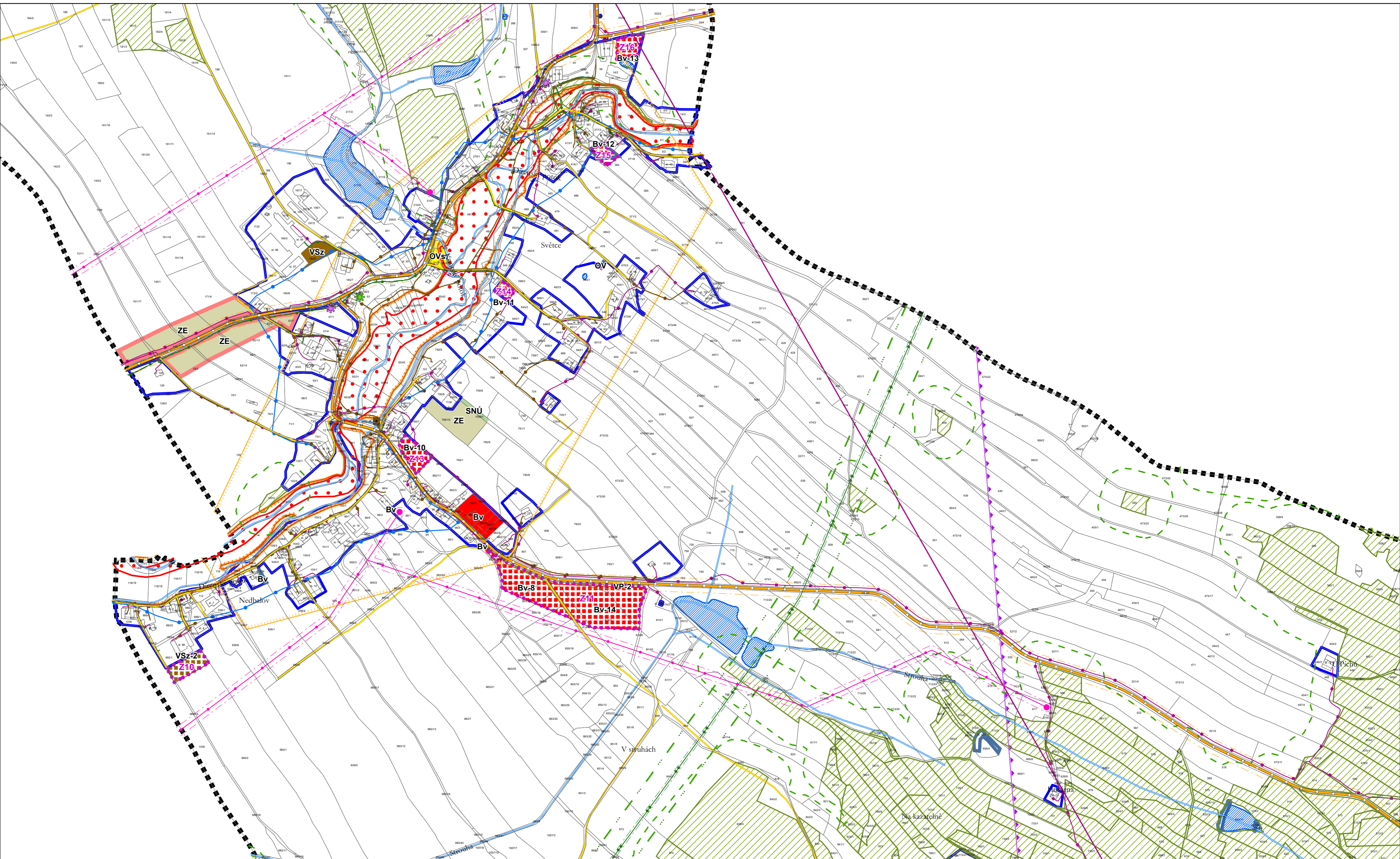


koordináční výkres

odůvodnění změny č. 1 územního plánu Světce



legenda

- správní území
 - zastavitelná plocha
 - aktualizované zastavěné území k 29. 5. 2023
 - zastavěné území dle ÚP
 - územní rezerva
- | | | |
|-----------------------------|--------------------|--|
| plochy stabilizované | plochy změn | |
| Bv | Bv | plochy bydlení - venkovské |
| | vp | plochy veřejných prostranství |
| OV | | plochy občanského vybavení |
| OVs | | plochy občanského vybavení - sport |
| VSz | VSz | plochy výroby a skladování - zemědělská výroba |
| ZE | | plochy zemědělské |
| SNÚ | | plochy smíšené nezastavěného území |

důležitá omezení v území

- elektrická stanice
 - elektrické vedení vysokého napětí
 - ochranné pásmo elektrizační soustavy
 - středotlaký plynovod
 - vysokotlaký plynovod
 - ochranné pásmo plynovodu
 - bezpečnostní pásmo plynovodu
 - komunikační vedení včetně ochranného pásma
 - radioreléová trasa
 - ochranné pásmo radioreléové trasy
 - vodovod včetně ochranného pásma
 - technologický objekt odvádění a čištění odpadních vod
 - kanalizace včetně ochranného pásma
 - silnice
 - ochranné pásmo silnic
 - místní a účelová komunikace
 - nemovitá kulturní památka
 - památný strom
 - vodní tok
 - vodní nádrž
 - les
 - vzdálenost 50 m od okraje lesa
 - území archeologických nálezů kategorie II.
 - aktivní zóna záplavového území
 - záplavové území
 - letecký koridor LK TSA27 Humpolec - celé správní území
 - zranitelná oblast - celé správní území
- Celé správní území obce je situováno ve vzdušném prostoru pro létání v malých a přízemních výškách ministerstva obrany
- Celé správní území obce je zájmovým územím Ministerstva obrany z hlediska povolování vyjmenovaných druhů staveb
- Koncepce obrany a bezpečnosti státu je na správním území obce zajištěna respektováním vymezených zájmových území Ministerstva obrany

koordináční výkres změna č. 1 územního plánu Světce

Jitka Smítková Vlastibof 21, 392 01 Soběslav	razítko projektant
datum vyhotovení: duben 2024	
vypracoval: Jitka Smítková Vlastimil Smítka	
odpovědný projektant: Vlastimil Smítka	
číslo paré:	

